

スピードスプレーヤ

SS安全作業のために



安全作業
説明動画



詳しくは

動画で
ご視聴
ください

<http://www.jfmma.or.jp/anzen.html>

SSの事故は非常に危険です。事故のうち約7割が死亡事故に繋がっています。事故を起こさないためにも作業の前に機体の点検、圃場の整備等を行いましょう。

下記ケースには、どのような危険が潜んでいるのでしょうか？

CASE
1

傾斜地を
走行しようとして…



転倒・転落事故

CASE
2

散布状態に
気を取られて…



挟まれ事故

CASE
3

駐車ブレーキをかけずに
SSから降りて…



ひかれ事故

SS安全作業の
ための

基本的な心構え

事前の準備と確認を徹底し、細心の注意を払って、事故防止に取り組みましょう。

1 必ず取扱説明書を読みましょう



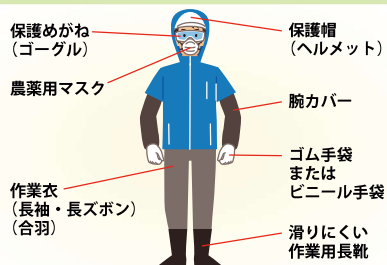
2 体調不良時や妊娠中などは運転をしないでください



3 農薬散布時は、天候に注意し、人や動物を近づけないようにしましょう



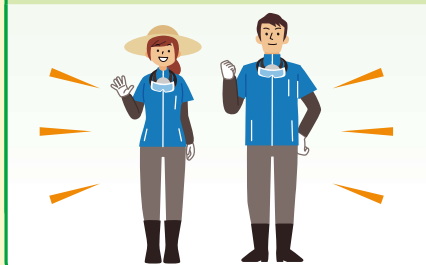
4 保護具を正しく着用しましょう



5 緊急時の事故やケガへの備えを万全にしましょう



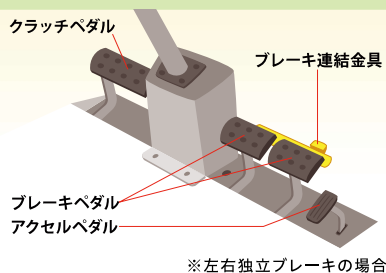
6 万が一に備えて、できる限り単独での作業は控えてください



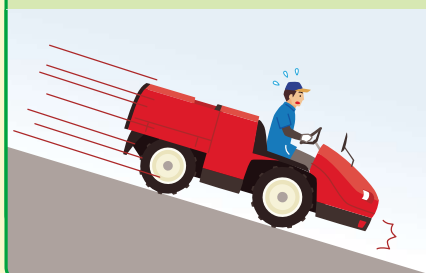
7 周囲をよく確認しましょう



8 散布運転以外の走行時は、必ずブレーキを連結してください



9 下り坂ではスピードを抑えて走行しましょう



10 SSに異常を感じた時は使用を中止してください



11 作業後は手洗い・うがいをし、体調が悪い場合は医療機関を受診しましょう



12 セルフメンテナンス(日常点検)など定期的な点検を行いましょう



企画・製作

一般社団法人日本農業機械工業会 防除機部会 スピードスプレーヤWG

SHOSHIN
株式会社 ショーシン

MARUYAMA
株式会社 丸山製作所

YAMABIKO
株式会社 やまびこ